



Viví la experiencia de Fontaine Bleau

# ECHEVERÍA



FONTAINE BLEAU  
DESARROLLOS INMOBILIARIOS



# BLEAU ECHEVERRIA

Diseñamos este edificio residencial con el objetivo de que se destaque en su entorno, proponiendo una estética moderna a través del juego entre la materialización y desmaterialización de los balcones. La planta baja está destinada a un local comercial, y los nueve niveles superiores albergan departamentos de 2, 3 y 4 ambientes, amplios y luminosos, organizados alrededor de dos patios internos que aportan aire y luz natural. El último nivel se reserva para áreas comunes de relax, con piscina, solárium y espacios de descanso pensados para disfrutar.

En el primer piso, además de las unidades tradicionales, se desarrollan 15 townhouses de hormigón visto, distribuidas en dos niveles, con 80 m<sup>2</sup> cubiertos y 20 m<sup>2</sup> de expansión exterior. Estas unidades combinan diseño contemporáneo, amplitud y privacidad, ofreciendo una experiencia residencial diferente dentro de un edificio que apuesta por la calidad espacial y la singularidad arquitectónica.



[ Vista superior ]

Ubicación:

**Echeverría 5067 - Villa Urquiza**

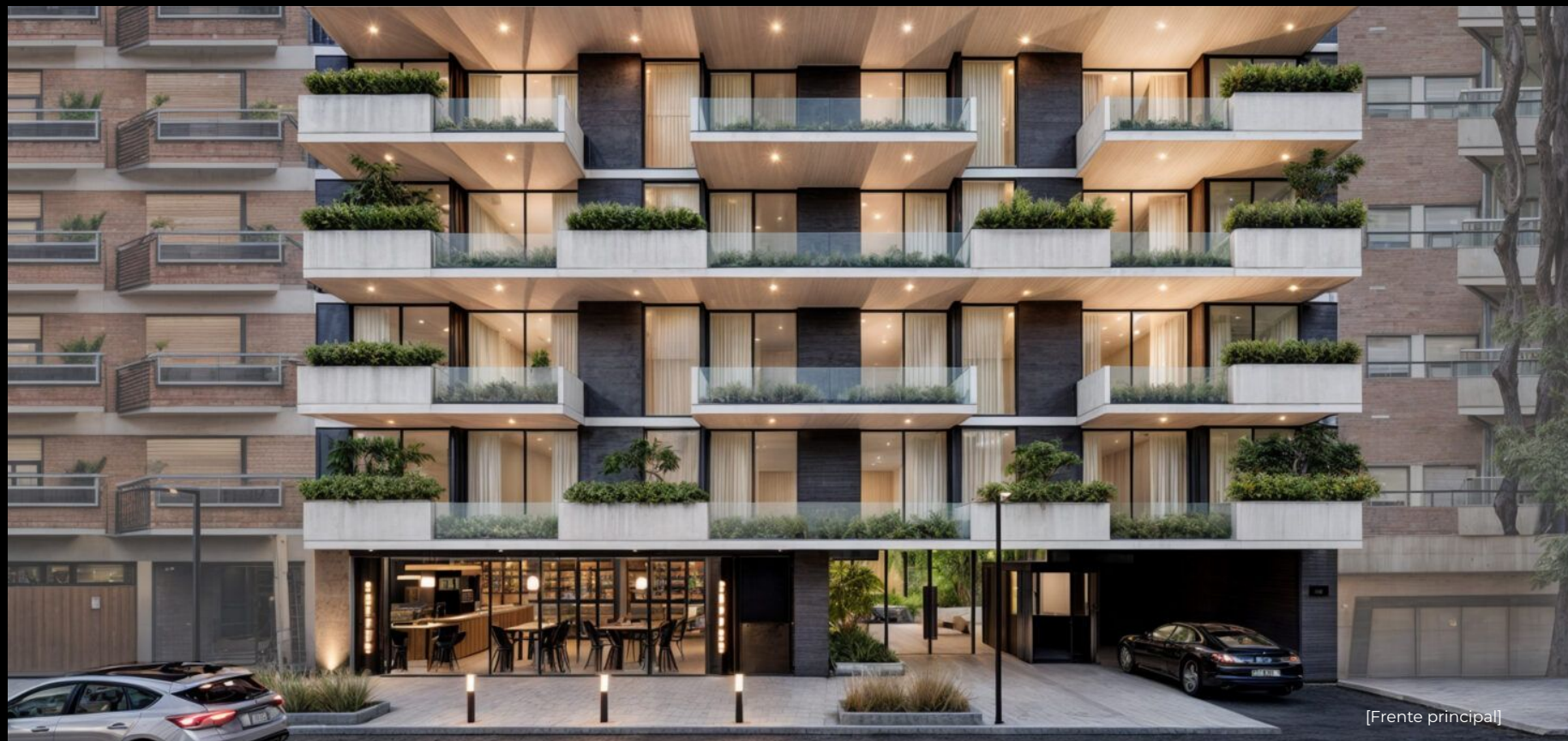




Townhouses

Ubicación:

**Echeverría 5067 - Villa Urquiza**



Ubicación:

**Echeverría 5067 - Villa Urquiza**



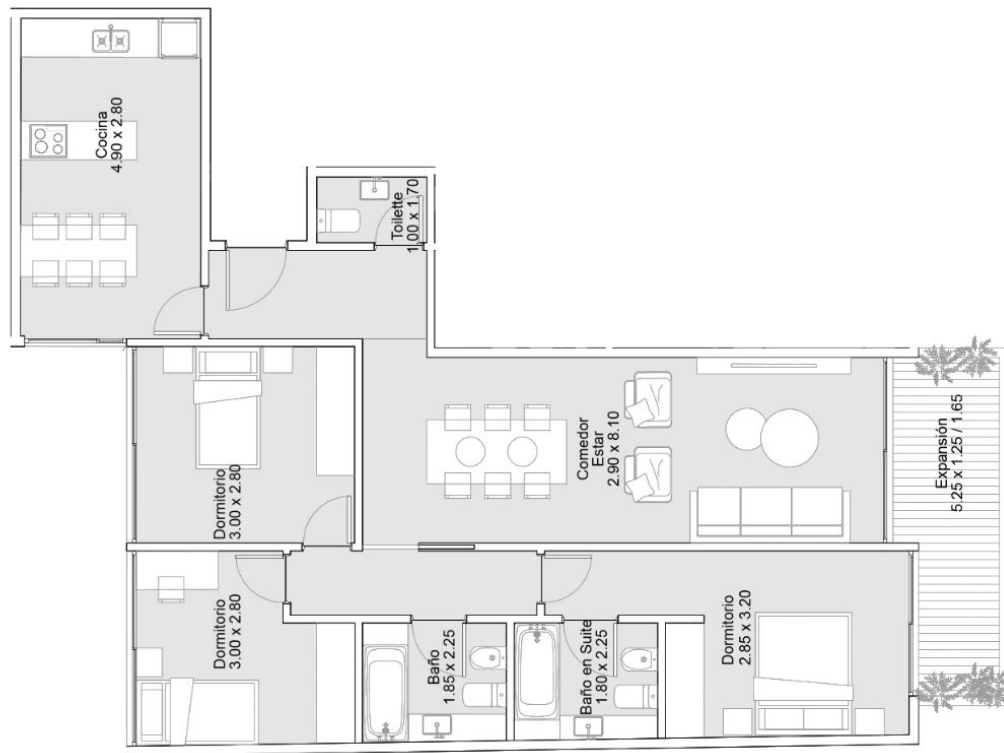
### [ PISO 1° - 3° - 5° - 7° ]

#### Unidad A (4 amb.)

Superficie total: 107.80 m<sup>2</sup>

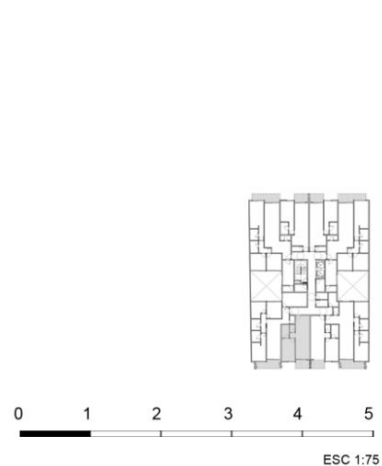
Superficie cubierta: 98.70 m<sup>2</sup>

Superficie expansión: 9.10 m<sup>2</sup>



Las superficies totales se estimaron incluyendo espesores de muros interiores propios, 50% de los muros medianeros o divisorios entre unidades y 100% muros divisorios con palier. Las medidas de los 2° dormitorios no incluye el placard. Las medidas, superficies y proporciones expresadas en el plano son aproximadas y han sido volcadas sólo a fines ilustrativos, deberán verificarse en obra y surgirán de los planos aprobados por la autoridad competente. Equipamiento no provisto. Las imágenes expuestas son exclusivamente de carácter ilustrativo.





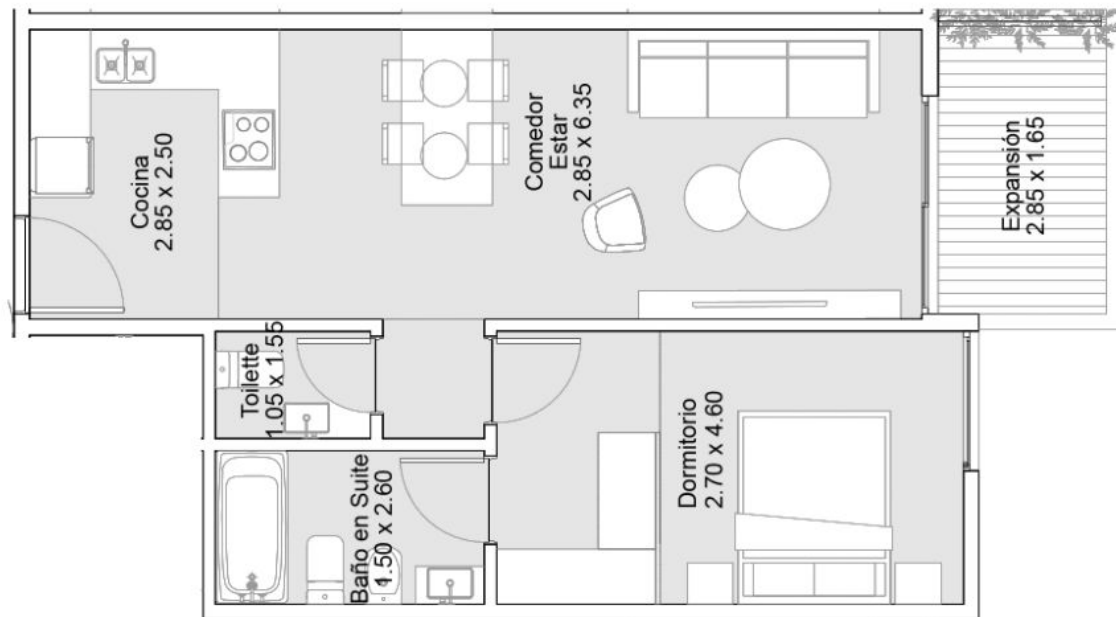
### [ PISO 1° - 3° - 5° - 7° ]

#### Unidad B (2 amb.)

Superficie total: 54.15 m<sup>2</sup>

Superficie cubierta: 48.70 m<sup>2</sup>

Superficie expansión: 5.45 m<sup>2</sup>



Las superficies totales se estimaron incluyendo espesores de muros interiores propios, 50% de los muros medianeros o divisorios entre unidades y 100% muros divisorios con palier. Las medidas de los 2° dormitorios no incluye el placard. Las medidas, superficies y proporciones expresadas en el plano son aproximadas y han sido volcadas sólo a fines ilustrativos, deberán verificarse en obra y surgirán de los planos aprobados por la autoridad competente. Equipamiento no provisto. Las imágenes expuestas son exclusivamente de carácter ilustrativo.



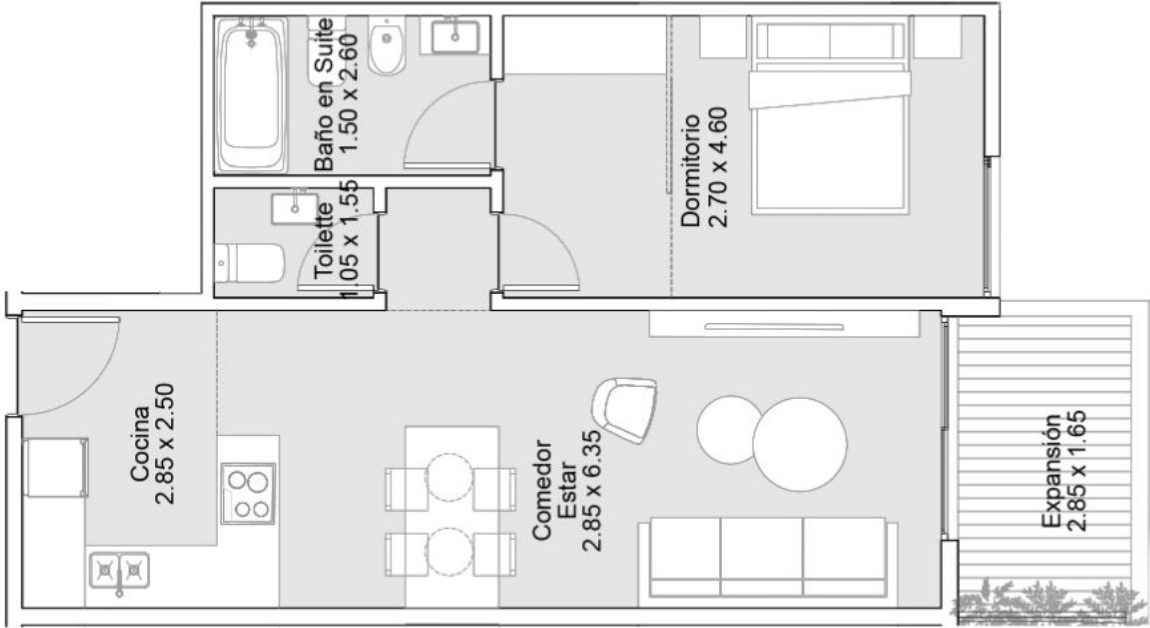
[ PISO 1° - 3° - 5° - 7° ]

Unidad C (2 amb.)

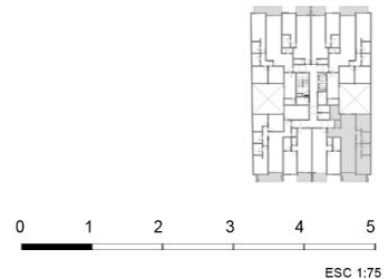
Superficie total: 54.15 m²

Superficie cubierta: 48.70 m²

Superficie expansión: 5.45 m²



Las superficies totales se estimaron incluyendo espesores de muros interiores propios, 50% de los muros medianeros o divisorios entre unidades y 100% muros divisorios con palier. Las medidas de los 2° dormitorios no incluye el placard. Las medidas, superficies y proporciones expresadas en el plano son aproximadas y han sido volcadas sólo a fines ilustrativos, deberán verificarse en obra y surgirán de los planos aprobados por la autoridad competente. Equipamiento no provisto. Las imágenes expuestas son exclusivamente de carácter ilustrativo.



### [ PISO 1° - 3° - 5° - 7° ]

#### Unidad D (3 amb.)

Superficie total: 90.50 m<sup>2</sup>

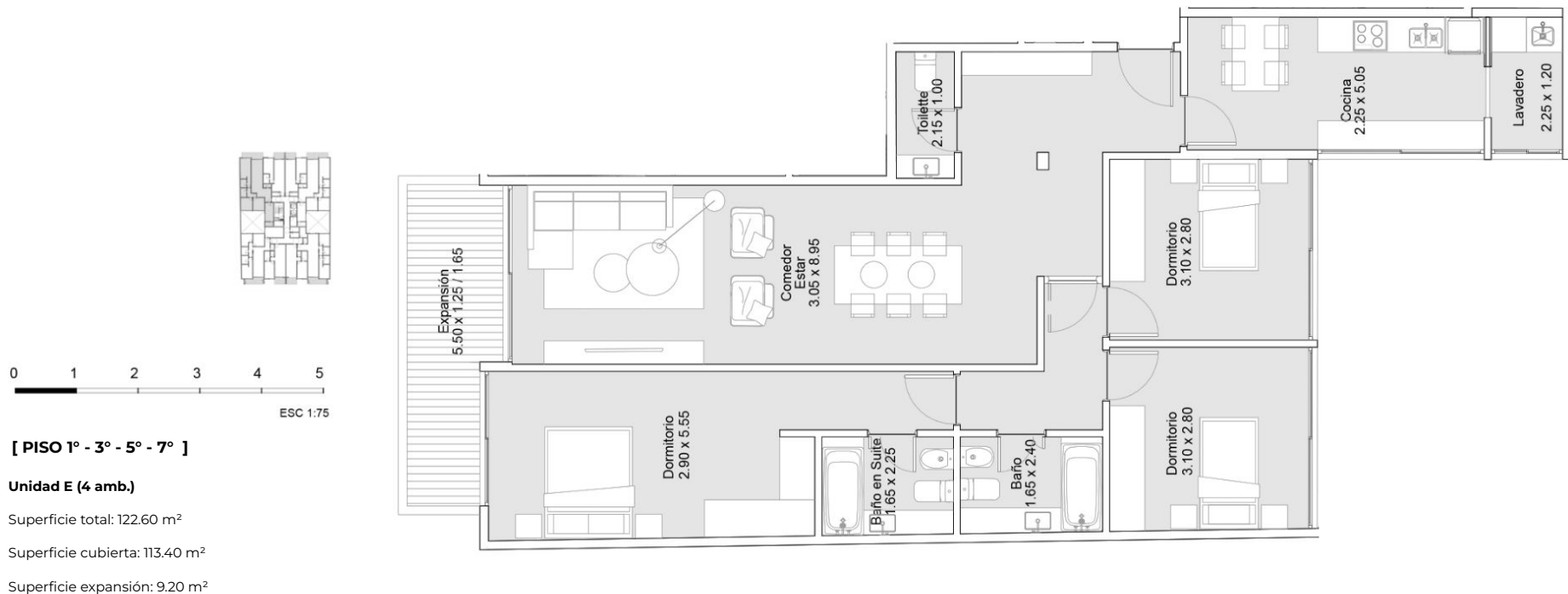
Superficie cubierta: 81.40 m<sup>2</sup>

Superficie expansión: 9.10 m<sup>2</sup>

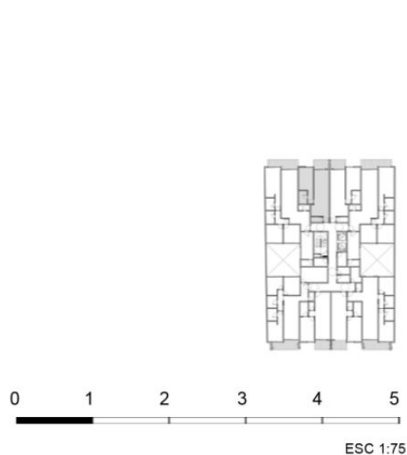
Las superficies totales se estimaron incluyendo espesores de muros interiores propios, 50% de los muros medianeros o divisorios entre unidades y 100% muros divisorios con palier. Las medidas de los 2° dormitorios no incluye el placard. Las medidas, superficies y proporciones expresadas en el plano son aproximadas y han sido volcadas sólo a fines ilustrativos, deberán verificarse en obra y surgirán de los planos aprobados por la autoridad competente. Equipamiento no provisto. Las imágenes expuestas son exclusivamente de carácter ilustrativo.







Las superficies totales se estimaron incluyendo espesores de muros interiores propios, 50% de los muros medianeros o divisorios entre unidades y 100% muros divisorios con palier. Las medidas de los 2° dormitorios no incluye el placard. Las medidas, superficies y proporciones expresadas en el plano son aproximadas y han sido volcadas sólo a fines ilustrativos, deberán verificarse en obra y surgirán de los planos aprobados por la autoridad competente. Equipamiento no provisto. Las imágenes expuestas son exclusivamente de carácter ilustrativo.



### [ PISO 1° - 3° - 5° - 7° ]

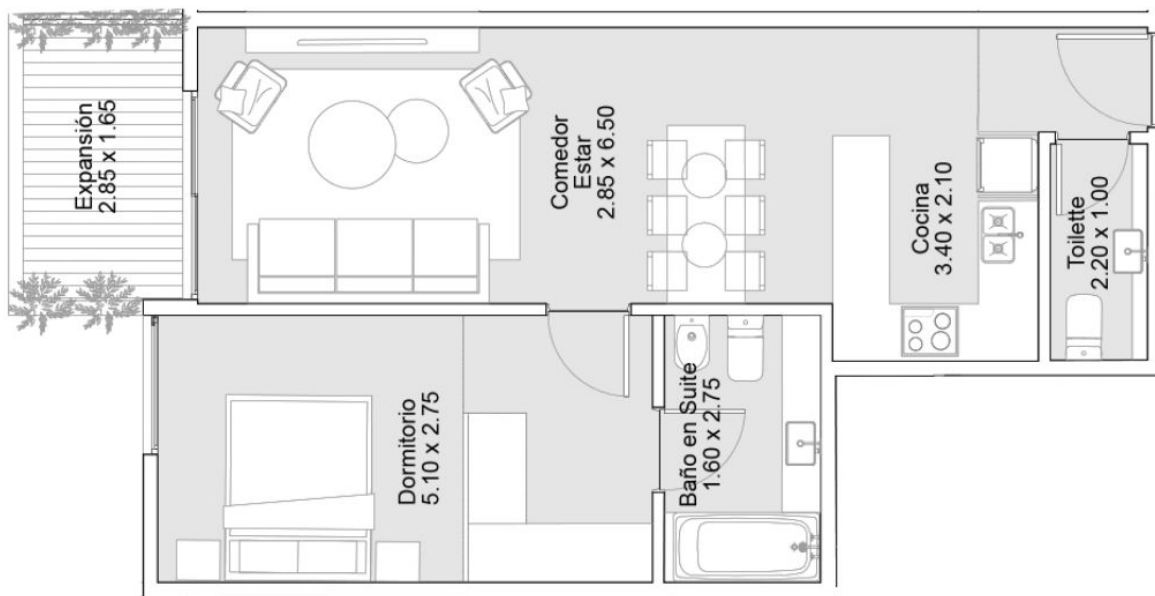
#### Unidad F (2 amb.)

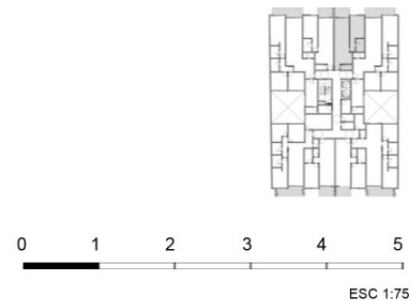
Superficie total: 59.90 m<sup>2</sup>

Superficie cubierta: 54.50 m<sup>2</sup>

Superficie expansión: 5.40 m<sup>2</sup>

Las superficies totales se estimaron incluyendo espesores de muros interiores propios, 50% de los muros medianeros o divisorios entre unidades y 100% muros divisorios con palier. Las medidas de los 2° dormitorios no incluye el placard. Las medidas, superficies y proporciones expresadas en el plano son aproximadas y han sido volcadas sólo a fines ilustrativos, deberán verificarse en obra y surgirán de los planos aprobados por la autoridad competente. Equipamiento no provisto. Las imágenes expuestas son exclusivamente de carácter ilustrativo.





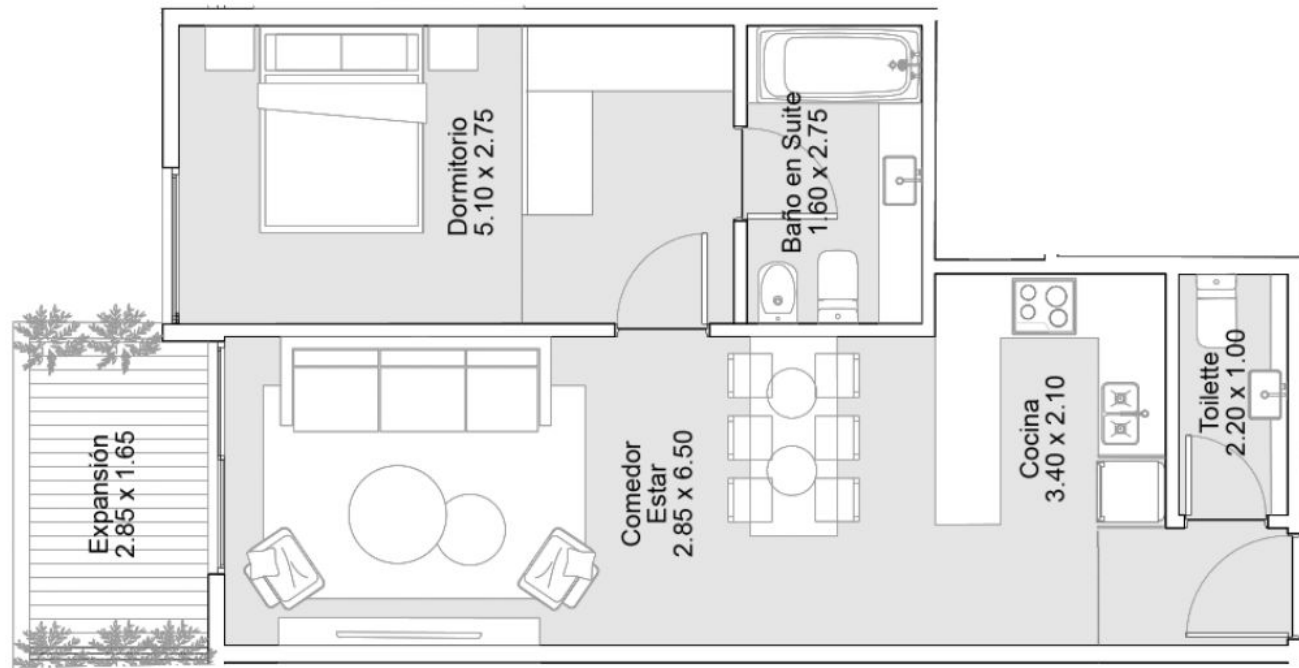
[ PISO 1° - 3° - 5° - 7° ]

**Unidad G (2 amb.)**

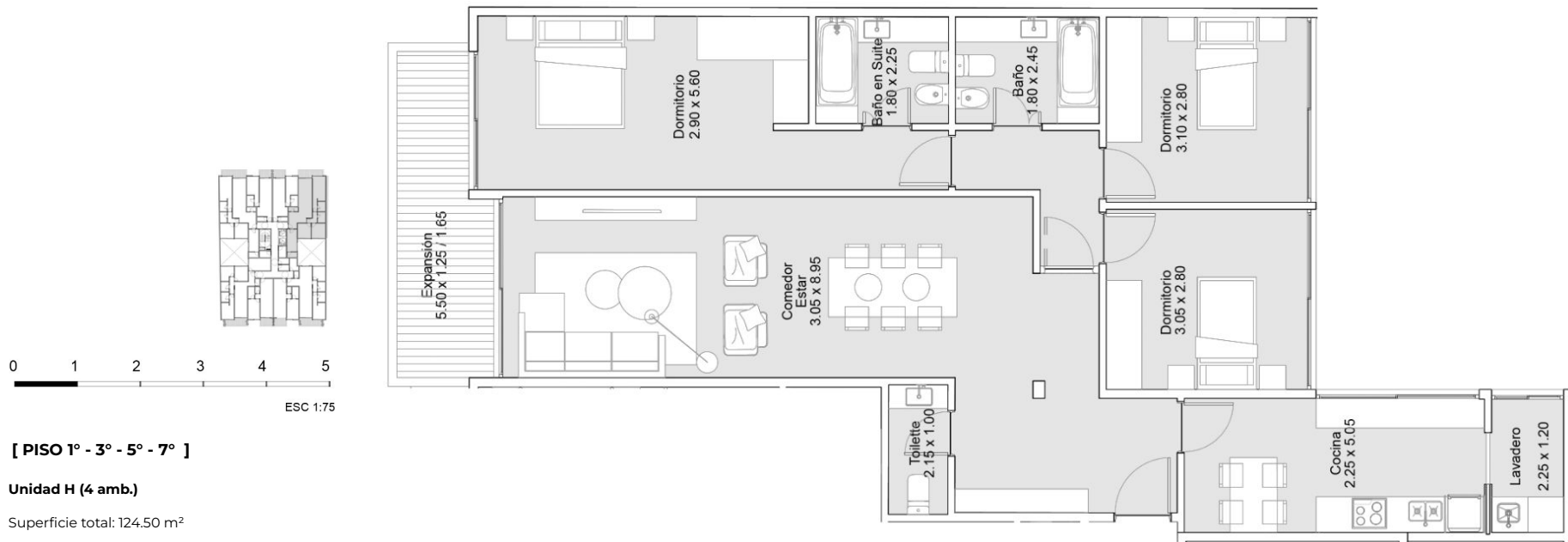
Superficie total: 59.90 m<sup>2</sup>

Superficie cubierta: 54.50 m<sup>2</sup>

Superficie expansión: 5.40 m<sup>2</sup>



Las superficies totales se estimaron incluyendo espesores de muros interiores propios, 50% de los muros medianeros o divisorios entre unidades y 100% muros divisorios con palier. Las medidas de los 2° dormitorios no incluye el placard. Las medidas, superficies y proporciones expresadas en el plano son aproximadas y han sido volcadas sólo a fines ilustrativos, deberán verificarse en obra y surgirán de los planos aprobados por la autoridad competente. Equipamiento no provisto. Las imágenes expuestas son exclusivamente de carácter ilustrativo.



### [ PISO 1° - 3° - 5° - 7° ]

#### Unidad H (4 amb.)

Superficie total: 124.50 m<sup>2</sup>

Superficie cubierta: 115.30 m<sup>2</sup>

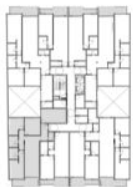
Superficie expansión: 9.20 m<sup>2</sup>

Las superficies totales se estimaron incluyendo espesores de muros interiores propios, 50% de los muros medianeros o divisorios entre unidades y 100% muros divisorios con palier. Las medidas de los 2° dormitorios no incluye el placard. Las medidas, superficies y proporciones expresadas en el plano son aproximadas y han sido volcadas sólo a fines ilustrativos, deberán verificarse en obra y surgirán de los planos aprobados por la autoridad competente. Equipamiento no provisto. Las imágenes expuestas son exclusivamente de carácter ilustrativo.

Ubicación:

**Echeverría 5067 - Villa Urquiza**





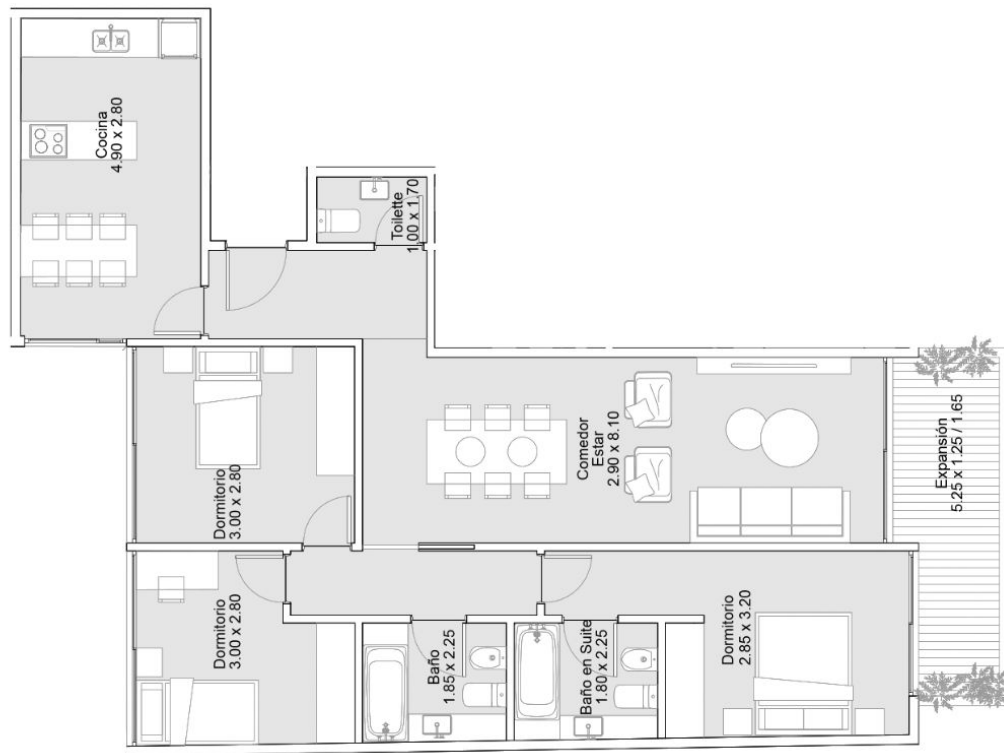
### [ PISO 2° - 4° - 6° ]

#### Unidad A (4 amb.)

Superficie total: 107.80 m<sup>2</sup>

Superficie cubierta: 98.70 m<sup>2</sup>

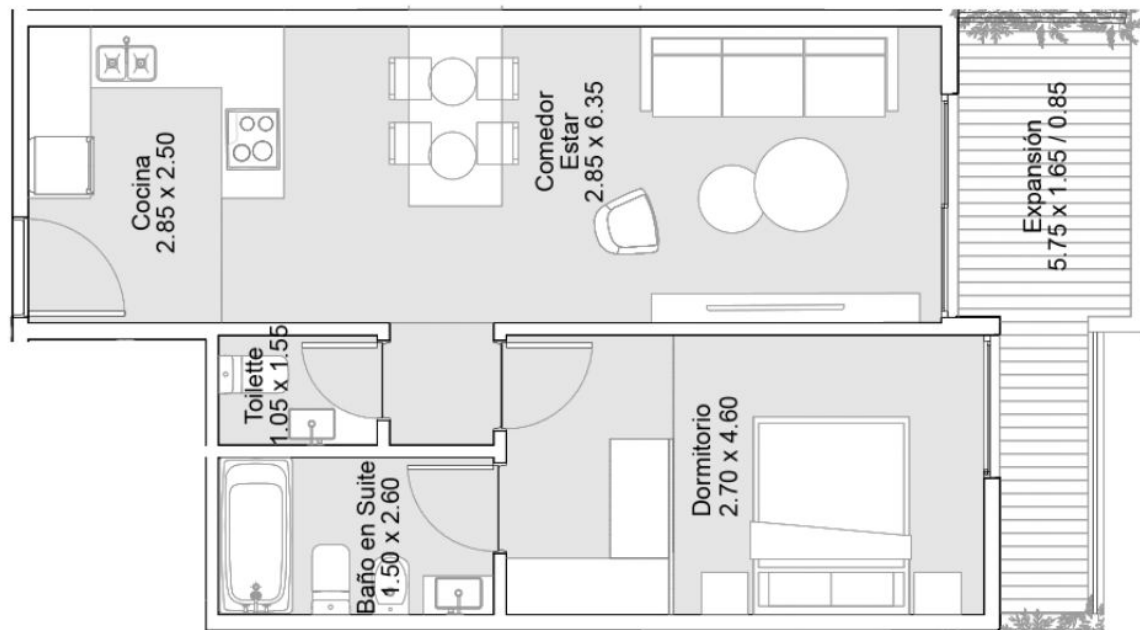
Superficie expansión: 9.10 m<sup>2</sup>

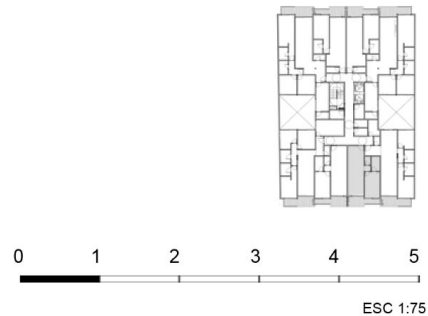


Las superficies totales se estimaron incluyendo espesores de muros interiores propios, 50% de los muros medianeros o divisorios entre unidades y 100% muros divisorios con palier. Las medidas de los 2° dormitorios no incluye el placard. Las medidas, superficies y proporciones expresadas en el plano son aproximadas y han sido volcadas sólo a fines ilustrativos, deberán verificarse en obra y surgirán de los planos aprobados por la autoridad competente. Equipamiento no provisto. Las imágenes expuestas son exclusivamente de carácter ilustrativo.

**[ PISO 2° - 4° - 6° ]****Unidad B (2 amb.)**Superficie total: 56.95 m<sup>2</sup>Superficie cubierta: 48.70 m<sup>2</sup>Superficie expansión: 8.25 m<sup>2</sup>

Las superficies totales se estimaron incluyendo espesores de muros interiores propios, 50% de los muros medianeros o divisorios entre unidades y 100% muros divisorios con palier. Las medidas de los 2° dormitorios no incluye el placard. Las medidas, superficies y proporciones expresadas en el plano son aproximadas y han sido volcadas sólo a fines ilustrativos, deberán verificarse en obra y surgirán de los planos aprobados por la autoridad competente. Equipamiento no provisto. Las imágenes expuestas son exclusivamente de carácter ilustrativo.





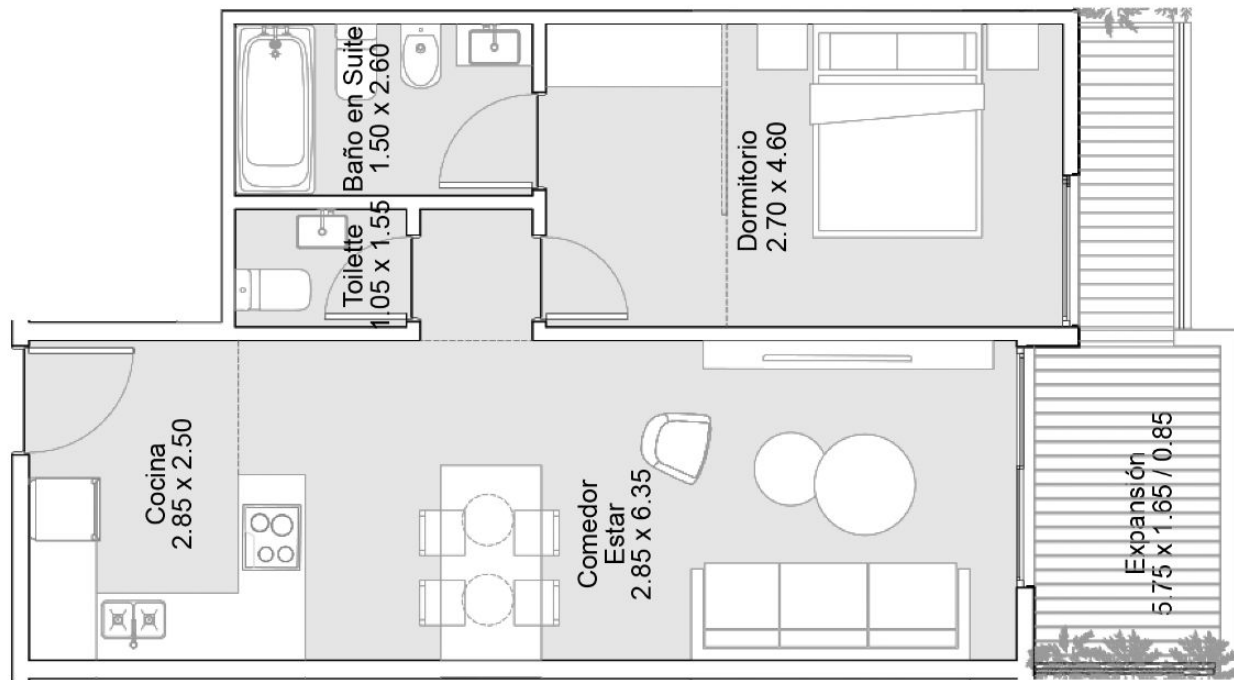
### [ PISO 2° - 4° - 6° ]

#### Unidad C (2 amb.)

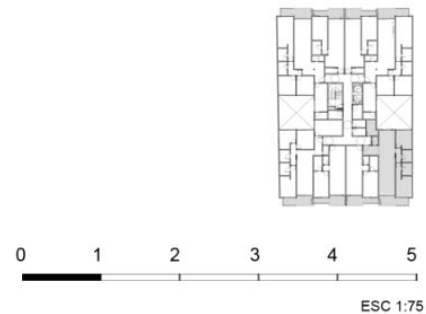
Superficie total: 56.95 m<sup>2</sup>

Superficie cubierta: 48.70 m<sup>2</sup>

Superficie expansión: 8.25 m<sup>2</sup>



Las superficies totales se estimaron incluyendo espesores de muros interiores propios, 50% de los muros medianeros o divisorios entre unidades y 100% muros divisorios con palier. Las medidas de los 2° dormitorios no incluye el placard. Las medidas, superficies y proporciones expresadas en el plano son aproximadas y han sido volcadas sólo a fines ilustrativos, deberán verificarse en obra y surgirán de los planos aprobados por la autoridad competente. Equipamiento no provisto. Las imágenes expuestas son exclusivamente de carácter ilustrativo.



### [ PISO 2° - 4° - 6° ]

#### Unidad D (3 amb.)

Superficie total: 90.50 m<sup>2</sup>

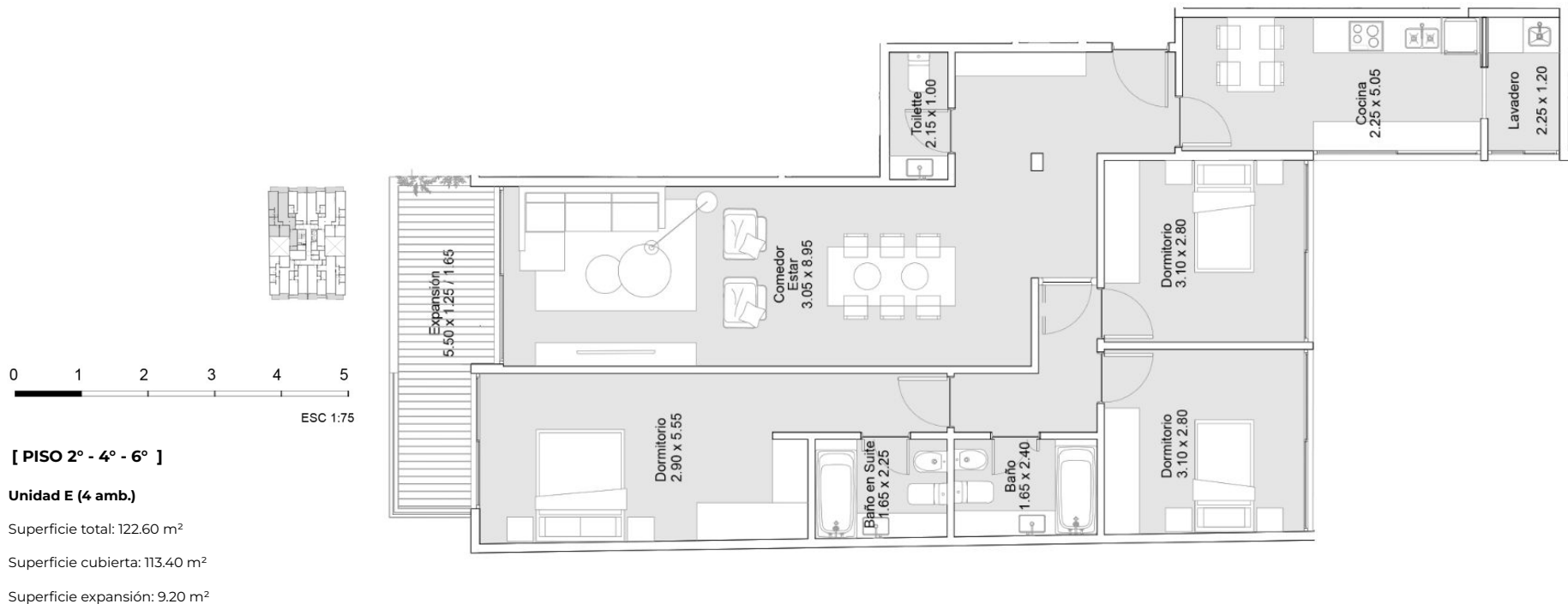
Superficie cubierta: 81.40 m<sup>2</sup>

Superficie expansión: 9.10 m<sup>2</sup>

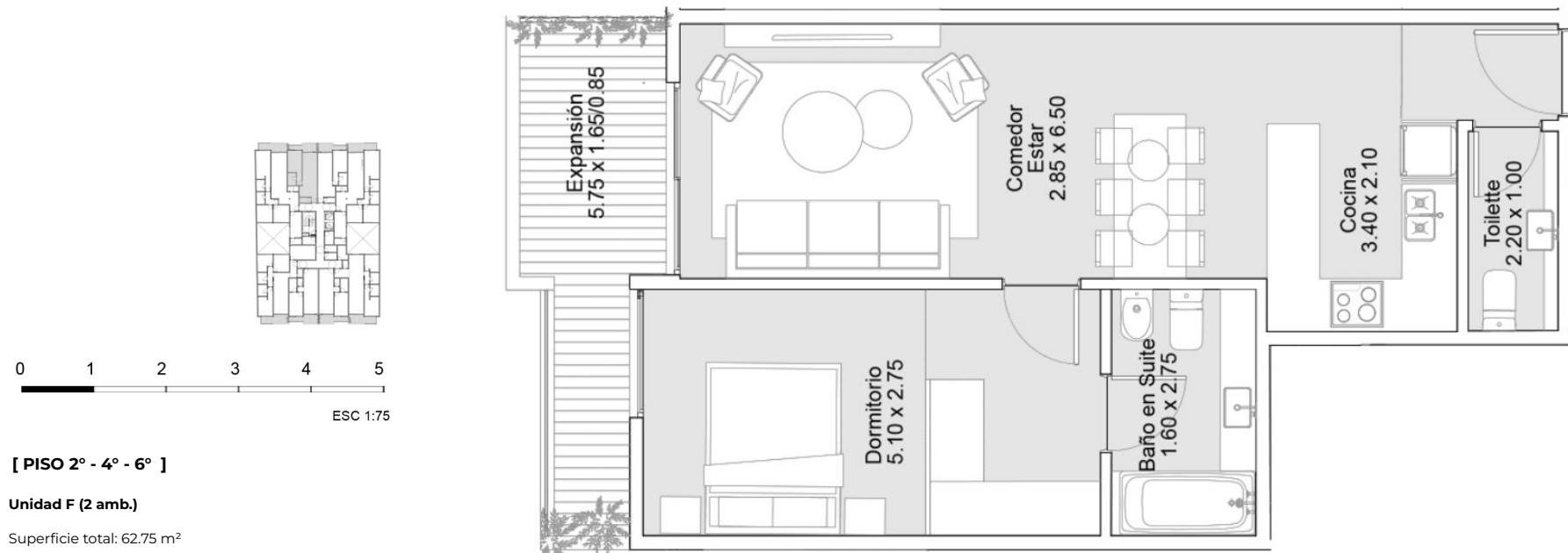


Las superficies totales se estimaron incluyendo espesores de muros interiores propios, 50% de los muros medianeros o divisorios entre unidades y 100% muros divisorios con palier. Las medidas de los 2° dormitorios no incluye el placard. Las medidas, superficies y proporciones expresadas en el plano son aproximadas y han sido volcadas sólo a fines ilustrativos, deberán verificarse en obra y surgirán de los planos aprobados por la autoridad competente. Equipamiento no provisto. Las imágenes expuestas son exclusivamente de carácter ilustrativo.





Las superficies totales se estimaron incluyendo espesores de muros interiores propios, 50% de los muros medianeros o divisorios entre unidades y 100% muros divisorios con palier. Las medidas de los 2° dormitorios no incluye el placard. Las medidas, superficies y proporciones expresadas en el plano son aproximadas y han sido volcadas sólo a fines ilustrativos, deberán verificarse en obra y surgirán de los planos aprobados por la autoridad competente. Equipamiento no provisto. Las imágenes expuestas son exclusivamente de carácter ilustrativo.



### [ PISO 2° - 4° - 6° ]

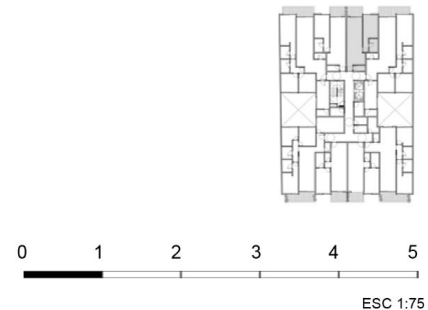
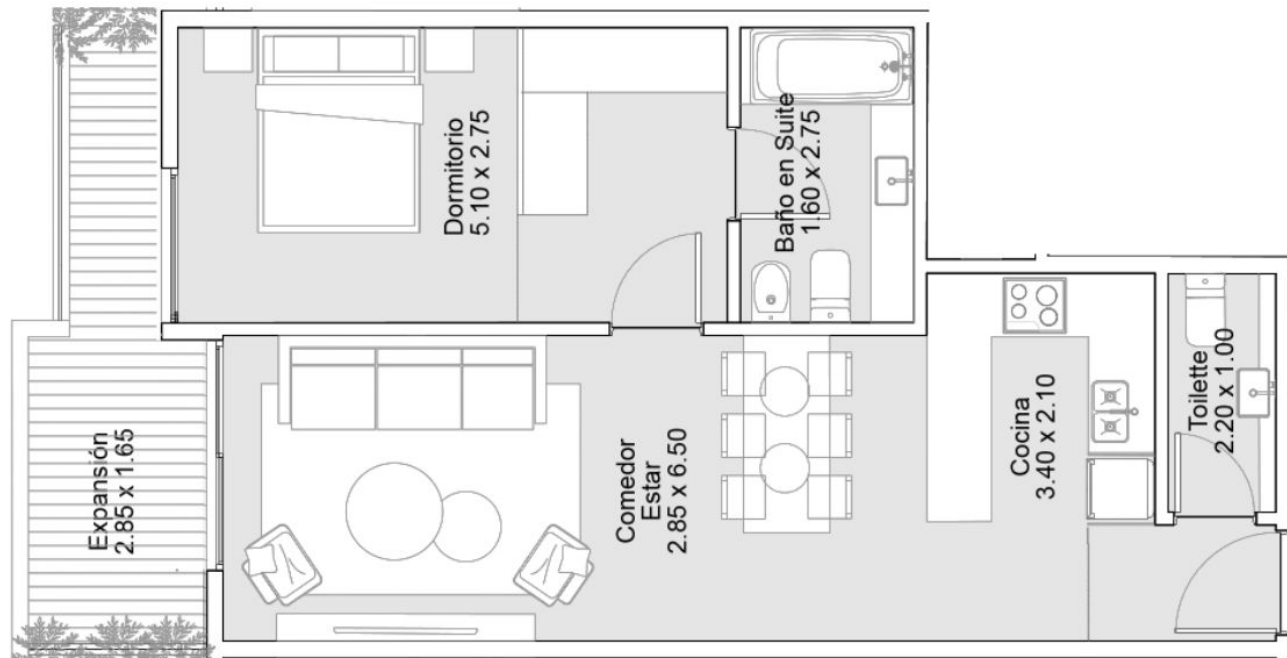
#### Unidad F (2 amb.)

Superficie total: 62.75 m<sup>2</sup>

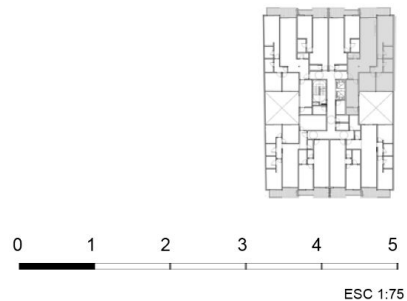
Superficie cubierta: 54.50 m<sup>2</sup>

Superficie expansión: 8.25 m<sup>2</sup>

Las superficies totales se estimaron incluyendo espesores de muros interiores propios, 50% de los muros medianeros o divisorios entre unidades y 100% muros divisorios con palier. Las medidas de los 2° dormitorios no incluye el placard. Las medidas, superficies y proporciones expresadas en el plano son aproximadas y han sido volcadas sólo a fines ilustrativos, deberán verificarse en obra y surgirán de los planos aprobados por la autoridad competente. Equipamiento no provisto. Las imágenes expuestas son exclusivamente de carácter ilustrativo.

**[ PISO 2° - 4° - 6° ]****Unidad G (2 amb.)**Superficie total: 59.90 m<sup>2</sup>Superficie cubierta: 54.50 m<sup>2</sup>Superficie expansión: 5.40 m<sup>2</sup>

Las superficies totales se estimaron incluyendo espesores de muros interiores propios, 50% de los muros medianeros o divisorios entre unidades y 100% muros divisorios con palier. Las medidas de los 2° dormitorios no incluye el placard. Las medidas, superficies y proporciones expresadas en el plano son aproximadas y han sido volcadas sólo a fines ilustrativos, deberán verificarse en obra y surgirán de los planos aprobados por la autoridad competente. Equipamiento no provisto. Las imágenes expuestas son exclusivamente de carácter ilustrativo.



### [ PISO 2° - 4° - 6° ]

#### Unidad H (4 amb.)

Superficie total: 124.50 m<sup>2</sup>

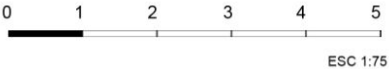
Superficie cubierta: 115.30 m<sup>2</sup>

Superficie expansión: 9.20 m<sup>2</sup>

Las superficies totales se estimaron incluyendo espesores de muros interiores propios, 50% de los muros medianeros o divisorios entre unidades y 100% muros divisorios con palier. Las medidas de los 2° dormitorios no incluye el placard. Las medidas, superficies y proporciones expresadas en el plano son aproximadas y han sido volcadas sólo a fines ilustrativos, deberán verificarse en obra y surgirán de los planos aprobados por la autoridad competente. Equipamiento no provisto. Las imágenes expuestas son exclusivamente de carácter ilustrativo.







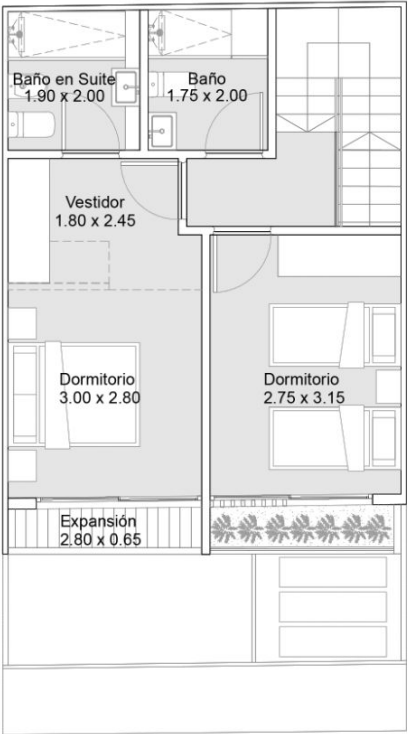
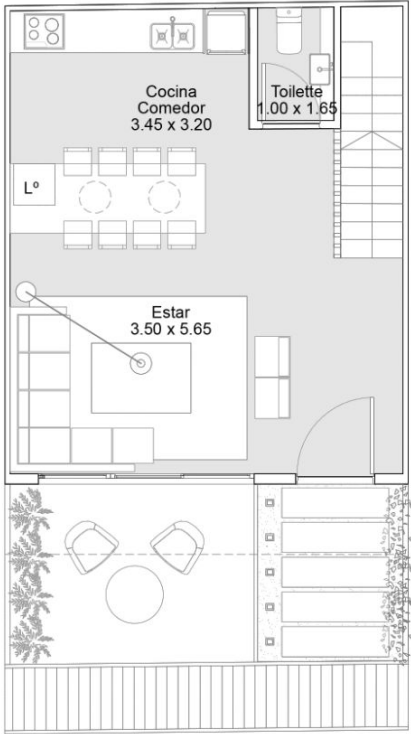
[ TOWNHOUSES ]

15 unidades (3 amb.)

Superficie total: 102.50 m²

Superficie cubierta: 83.40 m²

Superficie expansión: 19.10 m²



Las superficies totales se estimaron incluyendo espesores de muros interiores propios, 50% de los muros medianeros o divisorios entre unidades y 100% muros divisorios con palier. Las medidas de los 2º dormitorios no incluye el placard. Las medidas, superficies y proporciones expresadas en el plano son aproximadas y han sido volcadas sólo a fines ilustrativos, deberán verificarse en obra y surgirán de los planos aprobados por la autoridad competente. Equipamiento no provisto. Las imágenes expuestas son exclusivamente de carácter ilustrativo.



# FONTAINE BLEAU

DESARROLLOS INMOBILIARIOS

[ Comercializa ]



**interwin**  
5275-4200

[ Dirección ]

**M + M**  
ARQUITECTURA + INGENIERIA  
MONJEAU | MOUTALABIAN

[ Proyecta ]



**BODAS MIANI ANGER**  
ARQUITECTOS & ASOCIADOS  
ALVARIÑAS | BÓSCOLO | RODRÍGUEZ

Design by  
Blu.INC

**Blu.**